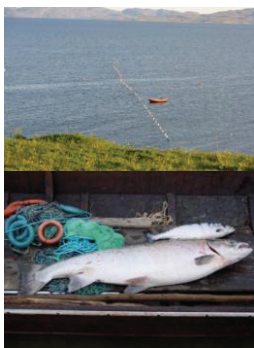


# Tre-lands samarbeid om vår felles ressurs; den atlantiske laksen i Barentsregionen 2011-2013 (*"Kolarctic salmon"*)



**Norge:**  
Fylkesmannen i Finnmark  
Havforskningsinstituttet  
Norsk institutt for naturforskning

**Russland:**  
Institutt for polarforskning, marine fiskerier og oseanografi - Murmansk (PINRO)

**Finland:**  
Finsk vilt- og fiskeriforskning  
Universitetet i Turku

## Felles natur og naturressurser

Grenseområdene mellom Norge, Russland og Finland har unike naturkvaliteter og naturressurser. Den atlantiske laksen er et symbol på vitale økosystemer og er av merkbar økonomisk og kulturell betydning både gjennom kommersielt fiske og i rekreasjonssammenheng. Fisket etter laks har lange tradisjoner i området, og det knytter seg et rikt samisk språk og et stort antall fiskemetoder og teknikker til disse tradisjonene.

Prosjektet er et samarbeid mellom forvaltning, forskning, laksefiskere og fiskerorganisasjoner i de tre land. Vi vil ta i bruk ny teknologi og utveksle personell, samt arrangere befaringer for å få felles forståelse om fangst, fangstmetoder og fangsttradisjoner i de tre landene.

## Mål for prosjektsamarbeidet

- Å utvikle en mer langsiktig forvaltning av atlantisk laks både i sjøen og i elvene.
- Å fremskaffe data til å iverksette et bedre tilpasset, bærekraftig og kunnskapsbasert høstingsregime, samt å ta vare på de rike fisketradisjonene og kystkulturen.
- Å forene erfaringsbasert kunnskap (lokal og tradisjonell) med vitenskapelig kunnskap.
- Prosjektet vil også gi kunnskap om laksens tilpasning til klimaendringer og dens vandringsmønster langs kysten.

## Aktiviteter

Vi vil samle inn skjellprøver fra laks langs Norges og Russlands kyster. Innsamlingen skal dekke hele laksens vandringsperiode (slutten av april- til slutten av august). Vi ønsker også å samle inn prøver i perioden september til desember for å finne ut hvor laksen overvintrer i havet, og for å kunne vurdere mengden av rømt oppdrettslaks. Samtidig vil vi også samle inn prøver fra lakseyngel i de mange lakseførende vassdragene i prosjektområdet. De innsamlede prøvene fra fisket langs kysten og fra elvene skal analyseres for arvemateriale (DNA).



## Prosjektområdet

Prosjektområdet strekker seg fra sørvest gjennom Nordland, Troms, Finnmark, Kola, Kvitsjøområdet og til Petchora i nordøst. Dette området har i dag verdens mest vitale laksebestander.

## Forventede resultater

- Resultatene fra prosjektet vil munne ut i anbefalinger om hvordan man kan få en bedre tilpasset og kunnskapsbasert forvaltning av laksen i Barentsregionen.
- Gjennom data om arvematerialet vil vi få kunnskap om hvor hver laks som fanges langs kysten hører hjemme.
- Vandringsmønsteret til de forskjellige laksebestandene blir kartlagt. Mengden av rømt oppdrettslaks blir bestemt og vi vil gi anbefalinger om beskatning av disse. Klimaendringenes innvirkning på laksens vandring blir undersøkt.
- Vi forventer også aktivt samarbeid og dialog mellom forvaltning, ulike forskningsgrener, lokale fiskere og fiskeorganisasjoner. Vi ønsker å føre sammen tradisjonell og lokal kunnskap med vitenskap og forskning.

Finansieringskilde: EUs ENPI CBC program + nasjonale midler

Foto: Eero Niemelä og Eevaliisa Kivilahti

